

# Stoffgruppe A (PG1)



Lossie EJ197



Tummel EJ038



Maree EJ195



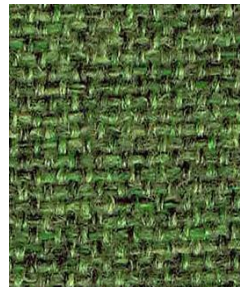
Austen EJ173



Beltane EJ193



Carron EJ015



Staffa EJ185



Fair Isle EJ186



Adriatic EJ154



Galilee EJ125



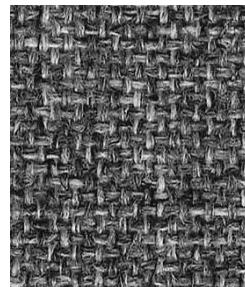
Inverness EJ175



Dolphin EJ105



Merrick EJ048



Lead EJ104



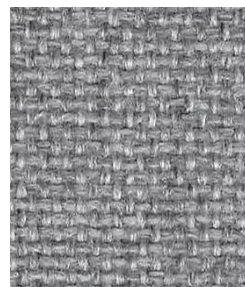
Easdale EJ188



Ronay EJ189



Lerwick EJ194



Hillswick EJ190



Chaucer EJ172



Glass EJ004

in der digitalen Ansicht kann es zu Farbabweichungen kommen – gern können Sie Stoffmuster bei uns anfordern

# Stoffgruppe A (PG1)

## Technical information

### UK

**Composition**

100% Polypropylene

**Environment**

Certified to the EU Ecolabel

**Width**

170 cm minimum

**Weight**

220 g/m<sup>2</sup> ±5% (374 g/lin.m ±5%)

**Flammability**

EN 1021-1 (cigarette)  
BS 476 Part 7 Class 1 (Adhered)  
EN 13501-1 Adhered Class B, s2, d0  
*Note: Flammability performance is dependent on components used. Our certificates show what substrates have been used in our tests. For composite tests customers must ensure their complete furniture meets the necessary standards.*

**Light Fastness**

6 (ISO 105 - B02)

**Fastness to Rubbing**

Wet: 4, Dry: 4 (ISO 105 - X12)

**Acoustic Properties**

Acoustically transparent. Acoustic graphs available upon request

**Cleaning**

Vacuum regularly. Wipe clean with a damp cloth or shampoo using proprietary upholstery shampoo.

Please note that seam performance is dependent on seam construction and needle and thread type. We recommend that appropriate sewing advice be taken.

Batch to batch variations in shade may occur within commercial tolerances. We reserve the right to alter technical specifications without notice. The Unregistered Design Rights and the Copyright in all designs are the exclusive property of Camira Fabrics Limited.

### D

**Zusammensetzung**

100% Polypropylen

**Umweltfreundlich**

Nach Zertifikat EU Ecolabel

**Breite**

170 cm nutzbare Breite

**Gewicht**

220 g/m<sup>2</sup> ±5% (374 g/lfd.m ±5%)

**Feuersicherung**

EN 1021 - 1 (Zigarettestest)  
BS 476 Part 7 Class 1 (Adhered)  
EN 13501-1 Adhered Class B, s2, d0  
*Bemerkung: Die Schwerentflammbarkeit hängt von den verwendeten Komponenten ab. Unsere Zertifikate zeigen auf, welche Substrate bei den Tests verwendet wurden. Bei Verbundtests muss sichergestellt sein, daß das komplette Möbel den entsprechenden Standards entspricht.*

**Lichtechtheit**

6 (ISO 105 - B02)

**Reibechtheit**

Nass: 4, Trocken: 4 (ISO 105 - X12)

**Akustische Eigenschaften**

Akustisch durchlässig. Akustische Messwerte auf Anfrage

**Reinigung**

Regelmässig staubsaugen. Dazu mit einem feuchten Tuch abwischen, oder mit einem speziellen Polsterschaum behandeln.

Eine optimale Nahtausreissfestigkeit hängt von der Nahtfahne, der verwendeten Nadel und dem Näh-Garn ab. Wir empfehlen daher Nähversuche durchzuführen.

Handelsübliche Farbabweichungen können auftreten und berechtigen nicht zur Reklamation. Wir behalten uns die Änderung technischer Spezifikationen vor. Die registrierten und nicht registrierten Urheberrechte der Dessinierungen sind ausschliessliches Eigentum der Camira Fabrics Limited.

### F

**Composition**

100% Polypropylène

**Écologique**

Avec le certificat EU Ecolabel

**Largeur**

170 cm minimum

**Poids**

220 g/m<sup>2</sup> ±5% (374 g/m.l ±5%)

**Flammabilité**

EN 1021 - 1 (cigarette)  
BS 476 Part 7 Class 1 (Adhered)  
EN 13501-1 Adhered Class B, s2, d0  
*Notez: La performance de flammabilité dépend des composants utilisés. Nos certificats indiquent les substrats utilisés dans nos tests. Pour les tests composites, les clients doivent s'assurer que leurs meubles complets satisfont aux normes nécessaires.*

**Solidité à la lumière**

6 (ISO 105 - B02)

**Solidité au Frottement**

Mouillé: 4, Sec: 4 (ISO 105 - X12)

**Propriétés Acoustiques**

Acoustiquement transparent. Graphiques acoustiques disponibles sur demande

**Nettoyage**

Aspirer régulièrement. Essuyer avec une étoffe humide ou nettoyer à l'aide d'un produit approprié pour tissus d'ameublement.

Veillez noter que la performance du joint dépend de sa construction ainsi que de l'aiguille et du type de fil utilisés.

Une variation de couleurs peut provenir (commercialement tolérable). Nous réservons le droit de changer les spécifications techniques sans préavis. Les Droits de Conception non-enregistrés et les droits d'auteur de tous les motifs sont la propriété exclusive de Camira Fabrics Limited.

### ES

**Composición**

100% Polipropileno

**Ambiental**

Certificado con EU Ecolabel

**Ancho**

170 cm mínimo

**Peso**

220 g/m<sup>2</sup> ±5% (374 g/lin.m ±5%)

**Inflamabilidad**

EN 1021 - 1 (cigarillo)  
BS 476 Part 7 Class 1 (Adhered)  
EN 13501-1 Adhered Class B, s2, d0  
*Nota: El rendimiento de la inflamabilidad depende de los componentes usados. Nuestros certificados muestran qué substratos se han usado en nuestros tests. Para tests compuestos nuestros clientes deben asegurar si sus muebles cumplen la normativa al uso.*

**Solidez a la luz**

6 (ISO 105 - B02)

**Solidez al rozamiento**

Húmedo: 4, Seco: 4 (ISO 105 - X12)

**Acústico Propiedades**

Acústicamente transparente. Gráficos disponibles bajo petición

**Limpieza**

Limpiar con aspiradora frecuentemente. Bien lavar con un paño húmedo o con un champú apropiado para tapicería.

Tenga en cuenta que el rendimiento de la costura depende de la construcción de la costura, además de la aguja y del tipo de rosca. Le recomendamos que se aconsejen para coser la costura.

Las variaciones de lote a lote en la sombra se puede producir dentro de tolerancias comerciales. Nos reservamos el derecho a efectuar modificaciones técnicas sin previo aviso. Los derechos sobre los diseños no registrados y los derechos de autor en todos los diseños son propiedad exclusiva de Camira Fabrics Limited.

ergopanel AG  
Rudolf-Diesel-Straße 8 D  
37197 Hattorf am Harz

Tel. +49 (0) 5584-942 77-0  
Fax +49 (0) 5584-942 77-14  
Web [www.ergopanel.de](http://www.ergopanel.de)  
Mail [verkauf@ergopanel.de](mailto:verkauf@ergopanel.de)

V01-07-2019

# Stoffgruppe B (PG1)

\* neu im Sortiment seit dem 01.07.2019



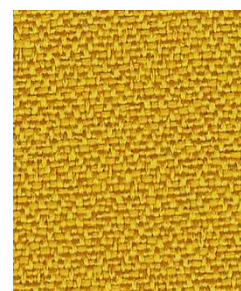
Calypso YB106



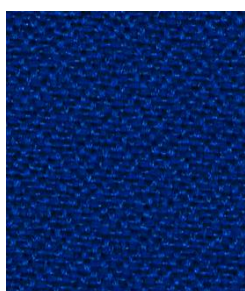
\* Tortuga YB168



Lobster YB087



Solano YB088



Scuba YB089



Bluebell YB097



\* Ocean YB100



Martinique YB004



Steel YB095



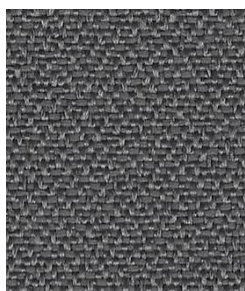
Rum YB086



\* Buru YB170



Slip YB094



Tequila YB038



Paseo YB019



Windjammer YB047



Montserrat YB011



\* Campeche YB301



Apple YB096



Aruba YB093



\* Sandstorm YB302

in der digitalen Ansicht kann es zu Farbabweichungen kommen – gern können Sie Stoffmuster bei uns anfordern

# Stoffgruppe B (PG1)

## UK

Composition	100% Recycled Polyester. Non metallic dyestuffs
Second Nature	Recycled / EU Flower certified
Width	170cm minimum
Weight	260g/m <sup>2</sup> ±5% (440g/lin.m. ±5%)
Guarantee	5 year guarantee (full details available)
Flammability	BS 476 Part 7 Class 1, BS EN 1021 - 1 : 2014 (cigarette), BS EN 1021 - 2 : 2014 (match), BS 7176 : 2007 Low Hazard <i>Note: Flammability performance is dependent on components used.</i>
Light Fastness	6 (ISO 105 - B02:2014)
Fastness to Rubbing	Wet: 4 Dry: 4 (ISO 105 - X12:2002)
Maintenance	Vacuum regularly. Wipe clean with a damp cloth or shampoo using proprietary upholstery shampoo.
Colour Matching	Batch to batch variations in shade may occur within commercial tolerances.

Lucia should be tested as a directional fabric due to the light reflecting properties of polyester in a crepe weave construction. Care should be taken on application to establish shade variation in accordance with direction.

Further information available on request. Please note that ultimate seam performance is dependent on seam construction, and needle and thread type. We recommend that appropriate sewing advice be taken.  
**Note:** We reserve the right to alter technical specifications without notice.  
The Unregistered Design Rights and the Copyright in all designs are the exclusive property of Camira Fabrics Limited.

## F

Composition	100% Polyester Recyclé. Teintures non métalliques
Second Nature	Recyclé / Certifié selon la norme EU Flower
Largeur	170cm minimum
Poids	260g/m <sup>2</sup> ±5% (440g/m.l. ±5%)
Garantie	Garantie de 5 ans (renseignements complémentaires disponibles)
Flammabilité	BS 476 Part 7 Class 1, EN 1021 - 1 : 2014 (cigarette), EN 1021 - 2 : 2014 (allumette), BS 7176 : 2007 Low Hazard, <i>Notez: Réaction au feu dépend du composite utilisé.</i>
Solidité à la lumière	6 (ISO 105 - B02:2014)
Solidité au Frottement	Mouillé: 4 Sec: 4 (ISO 105 - X12:2002)
Nettoyage	Aspirer régulièrement. Essuyer avec une étoffe humide ou nettoyer à l'aide d'un produit approprié pour tissus d'ameublement.
Standardisation des colors	Variations de colors d'un bain à un autre peuvent se manifester.

Veillez noter que la gamme Lucia devrait être traitée comme un tissu directionnel en raison des propriétés du polyester réfléchissant la lumière dans une construction à armure crêpe. Procédez avec soin à l'application pour établir la variation de nuance conformément à la direction.

De plus amples informations sont disponibles sur demande. Veillez noter que le glissement de la couture sous tension dépend de la structure de la couture, de l'aiguille et du fil. Nous recommandons de prendre conseil au près d'un professionnel.  
**Veillez noter** que nous réservons le droit de modifier les spécifications techniques sans préavis.  
Les droits non-déposés sur les designs ainsi que les droits de copie sont la propriété exclusive de Camira Fabrics Limited.

## I

Composizione	100% Poliestere Riciclata. Tinture prive di metalli pesanti
Second Nature	Riciclata / Conforme alla normativa EU Flower
Altezza	170cm minimo
Peso	260g/m <sup>2</sup> ±5% (440g/lin.m. ±5%)
Garanzia	Garanzia di 10 anni (dettagli disponibili)
Resistenza al fuoco	BS 476 Part 7 Class 1, BS EN 1021 - 1 : 2014 (Sigaretta), BS EN 1021 - 2 : 2014 (Cenino), BS 7176 : 2007 Low Hazard, <i>Nota: Il grado di resistenza al fuoco dipende dal tipo di schiuma utilizzata</i>
Solidità alla luce	6 (ISO 105 - B02:2014)
Resistenza allo sfregamento	Umido: 4 Secco: 4 (ISO 105 - X12:2002)
Manutenzione	Regolarmente con aspirapolvere. Strofinare leggermente con panno umido. Con uso di detergente neutro per tessuti
Costanza del colore	Sono possibili leggere variazioni.

Si suggerisce di sottoporre il tessuto Lucia a prove direzionali a causa delle proprietà riflettenti della luce del poliestere in tessuto crepe. Prendetene nota nelle applicazioni in modo da evidenziare variazioni di tonalità conseguenti alla direzione dell'applicazione.

Ulteriori informazioni disponibili su richiesta. La resistenza della cucitura dipende dal tipo di cucitura e dall'ago e dal filo usati. Si suggerisce di seguire istruzioni di un tecnico.  
**Nota:** Ci riserviamo il diritto di modificare le specifiche tecniche senza preavviso.  
I diritti su tutti i disegni non ancora registrati e quelli coperti da Copyright sono proprietà esclusiva di Camira Fabrics Limited.

## D

Zusammensetzung	100% Recycelte Polyester. Nicht schwermetallhaltige Farbstoffe
Second Nature	Recycelte / EU Flower zertifiziert
Breite	170cm minimum
Gewicht	260g/m <sup>2</sup> ±5% (440g/ld.M.±5%)
Garantie	5 Jahre Garantie (Details auf Anfrage)
Feuersicherung	BS 476 part 7 Class 1, EN 1021 - 1 : 2014 (Zigarettestest), EN 1021 - 2 : 2014 (Streichholzttest), BS 7176 : 2007 Low Hazard <i>Bemerkung: Schwerentflammbarkeit hängt von verwendetem Komponenten ab.</i>
Lichtechtheit	6 (ISO 105 - B02:2014)
Reibechtheit	Nass: 4 Trocken: 4 (ISO 105 - X12:2002)
Reinigung	Regelmässig staubsaugen. Dazu mit einem feuchten Tuch abwischen, oder mit einem speziellen Polsterschaum behandeln.
Farbabweichungen	Handelsübliche Farbabweichungen vorbehalten

Bitte beachten Sie, daß in Abhängigkeit des Einfallwinkels des Lichts auf das Polyestergerüst in einer Crepe-Konstruktion Farbunterschiede auftreten können. Diese optische Täuschung kann vermieden werden, indem Sie beim Polstern der Kettoder Schußrichtung folgen.

Weitere Informationen erhalten Sie auf Nachfrage. Eine optimale Nahtausreissfestigkeit hängt von der Nähfahne, der verwendeten Nadel und des Fadens ab. Wir empfehlen daher Nähversuche durchzuführen.  
**Anmerkung:** Wir behalten uns die Änderungen technischer Spezifikationen vor.  
Die registrierten und nicht registrierten Urheberrechte an den Dessinierungen sind ausschließliches Eigentum der Camira Fabrics Limited.

## DK

Materiale	100% Genanvendt Polyester. Ikke metalliske farvestoffer
Second Nature	Genanvendt / EU Blomst certificeret
Bredde	170cm minimum
Vægt	260g/m <sup>2</sup> ±5% (440g/lin.m. ±5%)
Garanti	5 års garanti (udførlig beskrivelse af garantien kan rekvireres)
Flammesikring	BS 476 part 7 Class 1, EN 1021 - 1 : 2014 (cigarettest), EN 1021 - 2 : 2014 (tændstiktest), BS 7176 : 2007 Low Hazard <i>Bemærk: Flammesikkerheden er afhængig af anvendt komponenter</i>
Lysægthed	6 (ISO 105 - B02:2014)
Gnidægthed	Våd: 4 Tør: 4 (ISO 105 - X12:2002)
Rengjøring	Stovsuges regelmæssigt. Alternativt rengøring med en hårdt opvredet klud eller skumrensning ved brug af en anerkendt møbelshampoo.
Farvedifferencer	Farvedifferencer indenfor kommercielle tolerancegrænser kan forekomme fra serie til serie.

Lucia bør behandles so et retringsbestemt stof, grundet den lysreflekterende der opstår, når man avender polyester i en crepevævning. Der bør lages hensyn til dette ved stoffets anvendelse, således at skyggeeffekten bliver ensartet i forhold til stoffets retning, når det sys eller polstres.

Yderligere information kan fås på forespørgsel. Vær opmærksom på, at optimal samtligning er afhængig af søm-, nål- og trådtype. Vi anbefaler, at du følger relevante sy-instruktioner. **Bemærk:** Vi forbeholder os retten til at ændre tekniske specifikationer uden varsel.  
De uregistrerede designrettigheder og ophavsretten til alle designs tilhører ubetinget Camira Fabrics Limited.

## ES

Composición	100% Poliéster Reciclado. Tintes no metálicos
Second Nature	Reciclado / EU Flower certificado
Ancho	170cm mínimo
Peso	260g/m <sup>2</sup> ±5% (440g/lin.m. ±5%)
Garantía	Garantía de uso 10 años (más información disponible bajo consulta)
Inflamabilidad	BS 476 Part 7 Class 1, EN 1021 - 1:2014 (cigarrillo), EN 1021 - 2:2014 (cerilla), BS 7176 : 2007 Low Hazard, <i>Condiciones ignífugas dependientes del tipo de foam utilizado</i>
Solidez a la luz	6 (ISO 105 - B02:2014)
Solidez al rozamiento	Húmedo: 4 Seco: 4 (ISO 105 - X12:2002)
Mantenance	Limpiar con aspiradora frecuentemente. Bien lavar con un paño húmedo o con un champú apropiado para tapicería.
Colour Matching	Cada lote puede tener pequeñas variaciones en el tono dentro de las tolerancias comercialmente aceptadas.

Lucia debe ser usa da como una tela direccional debido a las propias dades reflectantes del polyester can un tesido en crepe. Se recomienda precaucion al usar para establecer las variaciones de color de acuerdo con la direccion.

Más información disponible bajo consulta. El deslaminamiento de costura depende de su construcción así como el tipo de aguja e hilo empleados. Se recomienda que pida consejos apropiados para la costura.  
Se reserva el derecho de modificar las especificaciones técnicas sin previo aviso.  
Los derechos sobre dibujos no registrados y los derechos de autor sobre todos los dibujos son propiedad exclusiva de Camira Fabrics Limited.

ergopanel AG  
Rudolf-Diesel-Straße 8 D  
37197 Hattorf am Harz

Tel. +49 (0) 5584-942 77-0  
Fax +49 (0) 5584-942 77-14  
Web www.ergopanel.de  
Mail verkauf@ergopanel.de

V01-07-2019

# Stoffgruppe C (PG2)

\* neu im Sortiment seit dem 01.07.2019



\* Praise LTH54



Aspire LTH52



Worship LTH59



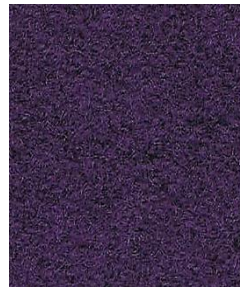
Buddha LTH56



Bliss LTH48



Daydream LTH46



Faith LTH68



Pastel LTH65



\* Wish LTH67



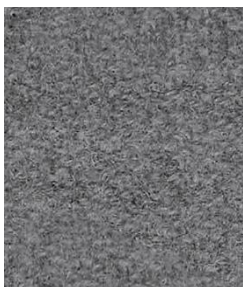
Dainty LTH64



Harmony LTH63



Pillow LTH43



True LTH61



Retreat LTH39



\* Balance LTH41



\* Love LTH47



\* Graceful LTH51



\* Happy LTH55



\* Hope LTH50



\* Cuddle LTH62

in der digitalen Ansicht kann es zu Farbabweichungen kommen – gern können Sie Stoffmuster bei uns anfordern

# Stoffgruppe C (PG2)

## Technical information

UK	D	F	ES
<b>Composition</b> 100% Virgin Wool Non metallic dyestuffs	<b>Zusammensetzung</b> 100% Schurwolle Nicht schwermetallhaltige Farbstoffe	<b>Composition</b> 100% Laine Vierge Teintures non métalliques	<b>Composición</b> 100% Lana Virgen Tintes no metálicos
<b>Environment</b> Rapidly renewable and compostable	<b>Umweltfreundlich</b> Schnell erneuerbar und kompostierbar	<b>Écologique</b> Rapidement renouvelable et compostable	<b>Ambiental</b> Rapidamente renovable y compostable
<b>Width</b> 170 cm minimum	<b>Breite</b> 170 cm nutzbare Breite	<b>Largeur</b> 170 cm minimum	<b>Ancho</b> 170 cm mínimo
<b>Weight</b> 355 g/m <sup>2</sup> ±5% (604 g/lin.m ±5%)	<b>Gewicht</b> 355 g/m <sup>2</sup> ±5% (604 g/ld.m ±5%)	<b>Poids</b> 355 g/m <sup>2</sup> ±5% (604 g/m.l ±5%)	<b>Peso</b> 355 g/m <sup>2</sup> ±5% (604 g/lin.m ±5%)
<b>Flammability</b> BS 476 Part 7 Class 1 (Adhered) BS 476 Part 6 Class 0 (Adhered) EN 13501-1 Adhered Class C, s1, d0 <b>Optional: Please specify when ordering:</b> EN 13501-1 Adhered Class B, s1, d0 when FR treated EN 13501-1 Un-adhered Class D, s2, d0 when FR treated BS 5867-2: Type B Curtains & Drapes when FR treated <i>Note: Flammability performance is dependent on components used. Our certificates show what substrates have been used in our tests. For composite tests customers must ensure their complete furniture meets the necessary standards.</i>	<b>Feuersicherung</b> BS 476 Part 7 Class 1 (Adhered) BS 476 Part 6 Class 0 (Adhered) EN 13501-1 Adhered Class C, s1, d0 <b>Bitte bei Auftragserteilung angeben:</b> EN 13501-1 Adhered Class B, s1, d0 wenn mit FR ausgerüstet EN 13501-1 Un-adhered Class D, s2, d0 wenn mit FR ausgerüstet BS 5867-2: Type B Curtains & Drapes wenn mit FR ausgerüstet <i>Bemerkung: Die Schwerentflammbarkeit hängt von den verwendeten Komponenten ab. Unsere Zertifikate zeigen auf, welche Substrate bei den Tests verwendet wurden. Bei Verbundtests muss sichergestellt sein, daß das komplette Möbel den entsprechenden Standards entspricht.</i>	<b>Flammabilité</b> BS 476 Part 7 Class 1 (Adhered) BS 476 Part 6 Class 0 (Adhered) EN 13501-1 Adhered Class C, s1, d0 <b>Prêre de la mentionner lors de la commande:</b> EN 13501-1 Adhered Class B, s1, d0 si traitement FR EN 13501-1 Un-adhered Class D, s2, d0 si traitement FR BS 5867-2: Type B Curtains & Drapes si traitement FR <i>Notez: La performance de flammabilité dépend des composantes utilisées. Nos certificats indiquent les substrats utilisés dans nos tests. Pour les tests composites, les clients doivent s'assurer que leurs meubles complets satisfont aux normes nécessaires.</i>	<b>Inflamabilidad</b> BS 476 Part 7 Class 1 (Adhered) BS 476 Part 6 Class 0 (Adhered) EN 13501-1 Adhered Class C, s1, d0 <b>Por favor especificar cuando se requiere en el pedido:</b> EN 13501-1 Adhered Class B, s1, d0 estando con tratamiento FR EN 13501-1 Un-adhered Class D, s2, d0 estando con tratamiento FR BS 5867-2: Type B Curtains & Drapes estando con tratamiento FR <i>Nota: El rendimiento de la inflamabilidad depende de los componentes usados. Nuestros certificados muestran qué substratos se han usado en nuestros tests. Para tests compuestos nuestros clientes deben asegurar si sus muebles cumplen la normativa al uso.</i>
<b>Light Fastness</b> 5 (ISO 105 - B02)	<b>Lichtechtheit</b> 5 (ISO 105 - B02)	<b>Solidité à la lumière</b> 5 (ISO 105 - B02)	<b>Solidez a la luz</b> 5 (ISO 105 - B02)
<b>Fastness to Rubbing</b> Wet: 4, Dry: 4 (ISO 105 - X12)	<b>Reibechtheit</b> Nass: 4, Trocken: 4 (ISO 105 - X12)	<b>Solidité au Frottement</b> Mouillé: 4, Sec: 4 (ISO 105 - X12)	<b>Solidez al rozamiento</b> Húmedo: 4, Seco: 4 (ISO 105 - X12)
<b>Acoustic Properties</b> Acoustically transparent, Acoustic graphs available upon request	<b>Akustische Eigenschaften</b> Akustisch durchlässig, Akustische Messwerte auf Anfrage	<b>Propriétés Acoustiques</b> Acoustiquement transparent, graphiques acoustiques disponibles sur demande	<b>Acústico Propiedades</b> Acústicamente transparente, gráficos disponibles bajo petición
<b>Cleaning</b> Vacuum regularly. Professionally dry clean or wipe clean with a damp cloth.	<b>Reinigung</b> Regelmässig absaugen. Professionelle Trockenreinigung. Alternativ dazu mit einem feuchten Tuch abwischen.	<b>Nettoyage</b> Aspirer régulièrement. Nettoyage à sec professionnel. Autrement, essuyer avec un tissu humide.	<b>Limpieza</b> Limpiar con aspirador con regularidad. Limpiar en seco, o bien lavar con un paño húmedo.
Please note that seam performance is dependent on seam construction and needle and thread type. We recommend that appropriate sewing advice be taken.	Eine optimale Nahtausreissfestigkeit hängt von der Nahtfahne, der verwendeten Nadel und dem Näh-Garn ab. Wir empfehlen daher Nähversuche durchzuführen.	Veillez noter que la performance du joint dépend de sa construction ainsi que de l'aiguille et du type de fil utilisés.	Tenga en cuenta que el rendimiento de la costura depende de la construcción de la costura, además de la aguja y del tipo de rosca. Le recomendamos que se aconsejen para coser la costura.
Batch to batch variations in shade may occur within commercial tolerances. We reserve the right to alter technical specifications without notice. The Unregistered Design Rights and the Copyright in all designs are the exclusive property of Camira Fabrics Limited.	Handelsübliche Farbabweichungen können auftreten und berechtigen nicht zur Reklamation. Wir behalten uns die Änderung technischer Spezifikationen vor. Die registrierten und nicht registrierten Urheberrechte der Dessinierungen sind ausschliessliches Eigentum der Camira Fabrics Limited.	Une variation de couleurs peut provenir (commerciallement tolérable). Nous réservons le droit de changer les spécifications techniques sans préavis. Les Droits de Conception non-enregistrés et les droits d'auteur de tous les motifs sont la propriétés exclusives de Camira Fabrics Limited.	Las variaciones de lote a lote en la sombra se puede producir dentro de tolerancias comerciales. Nos reservamos el derecho a efectuar modificaciones técnicas sin previo aviso. Los derechos sobre los diseños no registrados y los derechos de autor en todos los diseños son propiedad exclusiva de Camira Fabrics Limited.

ergopanel AG  
Rudolf-Diesel-Straße 8 D  
37197 Hattorf am Harz

Tel. +49 (0) 5584-942 77-0  
Fax +49 (0) 5584-942 77-14  
Web www.ergopanel.de  
Mail verkauf@ergopanel.de

V01-07-2019

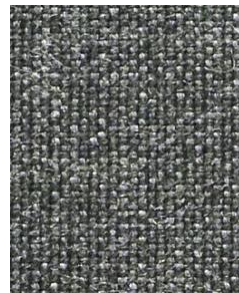
# Stoffgruppe E (PG2)



Remix 2 123



Remix 2 143



Remix 2 163



Remix 2 223



Remix 2 233



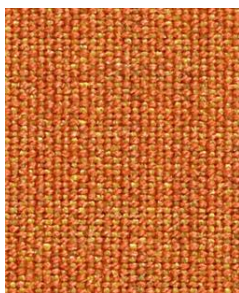
Remix 2 252



Remix 2 443



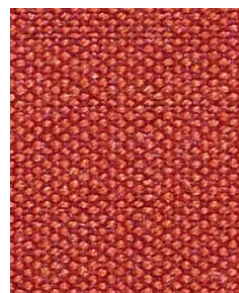
Remix 2 452



Remix 2 543



Remix 2 632



Remix 2 643



Remix 2 653



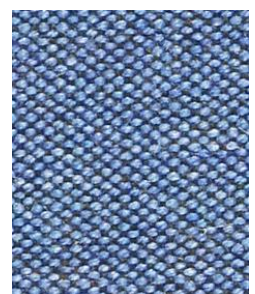
Remix 2 662



Remix 2 672



Remix 2 733



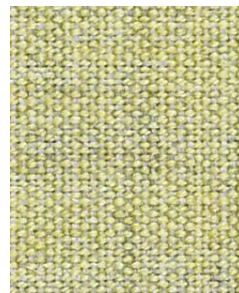
Remix 2 743



Remix 2 762



Remix 2 912



Remix 2 923



Remix 2 933

in der digitalen Ansicht kann es zu Farbabweichungen kommen – gern können Sie Stoffmuster bei uns anfordern

# Stoffgruppe E (PG2)

## Remix 2

### **Zusammensetzung**

90% Wolle, 10% Nylon

### **Garn-Typ**

Wolle

### **Bindung**

Devon-Gewebe

### **Breite**

138 cm

### **Gewicht**

415g/ lfd. m.

### **Reinigung:**

Absaugbar, chemische Reinigung

### **Scheuerfestigkeit**

Ungefähre Reibung 100.000 Martindale, EN ISO 12947

### **Fusselbildung (Pilling)**

Note 4, EN ISO 12945

### **Lichtechtheit**

Note 5-7, ISO 105-B02

### **Flammenschutz**

AS/NZS 1530.3

BS 5852 Crib 5 mit Behandlung

BS 5852 part 1

EN 1021-1/2

IMO FTP Code 2010: Part 8

NF D 60 013

NFPA 260

Önorm B1/Q1

UNI 9175 1IM

US Cal. Bull. 117-2013

Keine Verwendung bromierter Flammschutzmittel

### **Qualitätsvorteile**

guter Abrieb

gute Lichtechtheit

schwer entflammbar

### **Vorteile von Wolle**

Wolle ist eine erneuerbare Ressource.

Wolle ist sehr angenehm, weil sie Feuchtigkeit aufnehmen und abgeben kann.

Wolle ist schwer entflammbar

Wolle ist biologisch abbaubar

Wolle ist von Natur aus schmutzabweisbar

Wolle altert mit Anmut

### **Umweltvorteile**

Erfüllt das EU Ecolabel „Die Blume“

Keine Verwendung von AZO-Farbstoffen, die krebserregende Acrylamine abspalten können

Keine Verwendung von schwermetallhaltigen Farbstoffen / entspricht der ETAD-Norm

Kein Gehalt an Formaldehyd

nicht gebleicht

Biologisch abbaubares Spinnöl

Wir halten uns an die Grenzwerte der "Liste unerwünschter Stoffe" der dänischen

Umweltschutzbehörde.

Erfüllt die REACH-Verordnung

### **Reduzierte Emissionen**

Greenguard und Greenguard Gold zertifiziert

Für weitere Informationen

kvadrat.dk

ergopanel AG

Rudolf-Diesel-Straße 8 D

37197 Hattorf am Harz

Tel. +49 (0) 5584-942 77-0

Fax +49 (0) 5584-942 77-14

Web [www.ergopanel.de](http://www.ergopanel.de)

Mail [verkauf@ergopanel.de](mailto:verkauf@ergopanel.de)

## Remix 2

### **Composition**

90% wool, 10% nylon

### **Yarn type**

stapel, worsted

### **Binding**

plain

### **Width**

138 cm

### **Weight**

415/lin.m.

### **Cleaning**

Vacuuming and dry cleaning

### **Abrasion**

Approximately 100.000 Martindale rubs, EN ISO 12947

### **Pilling**

Note 4, EN ISO 12945

### **Lightfastness**

Note 5-7, ISO 105-B02

### **Flame resistance**

AS/NZS 1530.3

BS 5852 Crib 5 with treatment

BS 5852 part 1

EN 1021-1/2

IMO FTP Code 2010: Part 8

NF D 60 013

NFPA 260

Önorm B1/Q1

UNI 9175 1IM

US Cal. Bull. 117-2013

No use of brominated flame retardants

### **Quality benefits**

Very good abrasion

Good lightfastness

Flame retardant

### **Benefits of wool**

Wool is a renewable resource

Wool is very comfortable because of its ability

to absorb/give off humidity

Wool is flame retardant

Wool is biodegradable

Wool is naturally soil resistant

Wool ages with grace

### **Environmental benefits**

Complies with EU Ecolabel

No use of AZO dyes, which may split off carcinogenic acrylamines

No use of dyes containing heavy metals/complies with ETAD norm

No content of formaldehyde

Not bleached

Biodegradable spinning oil

We adhere to the limits set by the the Danish Environmental

Protection Agency's "List of undesirable substances"

Complies with REACH regulation

### **Reduced emissions**

Greenguard and Greenguard Gold certified

For further information

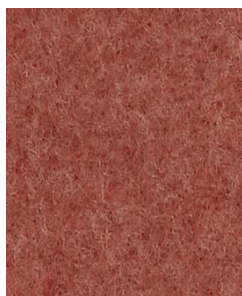
kvadrat.dk

# Stoffgruppe F (PG1)

\* neu im Sortiment seit dem 01.12.2019



\* Hush 63083



Hush 63058



Hush 64120



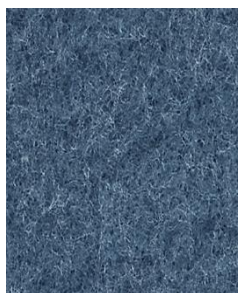
Hush 65077



Hush 65078



Hush 66135



Hush 67046



Hush 66133



Hush 67048



Hush 68103



\* Hush 68159



Hush 68102



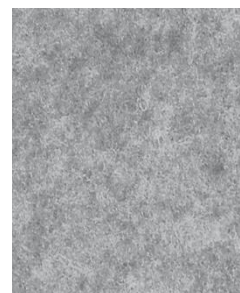
Hush 61174



Hush 61176



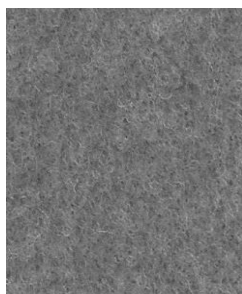
Hush 60156



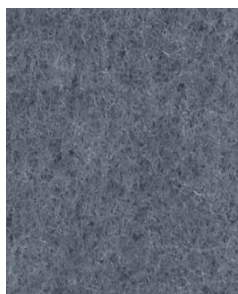
Hush 60155



Hush 60158



Hush 60159



Hush 60154



Hush 60900

in der digitalen Ansicht kann es zu Farbabweichungen kommen – gern können Sie Stoffmuster bei uns anfordern

# Stoffgruppe F (PG1)

## HUSH™

Design no.		8808
Fields of application		screen
Material	polyester · viscose	80% · 20%
Weight		290 g/lm · (9.35 oz/lin.yd.)
Width		170 cm · (67")
Colour fastness to light	scale 1-8, max. 8 · EN ISO 105 - B02	5-7
Colour fastness to rubbing	scale 1-5, max. 5 · EN ISO 105x12 (wet/dry)	4-4 / 4-5
Maintenance	regular vacuum cleaning	
Flammability	BS 476 part 7 class 1 · ASTM E 84 Class I & Class II Will also pass other flammability standards. Flame retardant performance is dependent upon the foam used. Contains no flame retardant chemicals.	
US ACT	AATCC 16 Light fastness	pass
	AATCC 8 or 116 wet/dry crocking	pass
	ASTM E 84 I	pass
	ASTM E 84 Class II	pass
Design/Colours	Design Team Gabriel	

Subject to changes and color differences. More and updated specification: Gabriel.dk

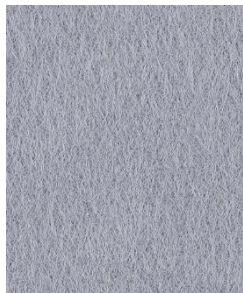
ergopanel AG  
Rudolf-Diesel-Straße 8 D  
37197 Hattorf am Harz

Tel. +49 (0) 5584-942 77-0  
Fax +49 (0) 5584-942 77-14  
Web [www.ergopanel.de](http://www.ergopanel.de)  
Mail [verkauf@ergopanel.de](mailto:verkauf@ergopanel.de)

V01-12-2019

# Stoffgruppe G (PG2)

ergo | panel



Soul 60180



Soul 60181



Soul 61196



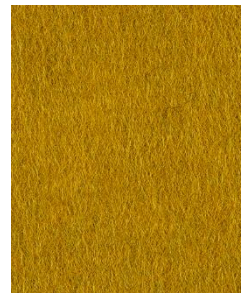
Soul 61198



Soul 61199



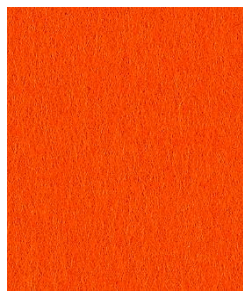
Soul 62058



Soul 62059



Soul 63070



Soul 63051



Soul 63071



Soul 66155



Soul 66103



Soul 66156



Soul 66157



Soul 66104



Soul 67039



Soul 68086



Soul 68132



Soul 68130



Soul 68068

in der digitalen Ansicht kann es zu Farbabweichungen kommen – gern können Sie Stoffmuster bei uns anfordern

[www.ergopanel.de](http://www.ergopanel.de)

# Stoffgruppe G (PG2)

## SOUL™

Design no.		8802
Fields of application		screen
Material	wool	100%
Weight		330 g/lm · (10.64 oz/lin.yd.)
Width		170 cm · (67")
Colour fastness to light	scale 1-8, max. 8 · EN ISO 105 - B02	5-7
Colour fastness to rubbing	scale 1-5, max. 5 · EN ISO 105x12 (wet/dry)	4/4-5
Maintenance	regular vacuum cleaning	
Flammability	BS 476 Part 7, class 1 · ÖNORM B 3825-B1-3800-Q1 UK Will also pass other flammability standards. Flame retardant performance is dependent upon the foam used. Contain no flame retardant chemical.	
Design/Colours	Inger Mosholt Nielsen	

Subject to changes and color differences. More and updated specification: Gabriel.dk

ergopanel AG  
Rudolf-Diesel-Straße 8 D  
37197 Hattorf am Harz

Tel. +49 (0) 5584-942 77-0  
Fax +49 (0) 5584-942 77-14  
Web [www.ergopanel.de](http://www.ergopanel.de)  
Mail [verkauf@ergopanel.de](mailto:verkauf@ergopanel.de)

V01-07-2019

# Stoffgruppe H (PG2)

ergo | panel



Soul Melange 61201



Soul Melange 61196



Soul Melange 60183



Soul Melange 61202



Soul Melange 61199



Soul Melange 62058



Soul Melange 62060



Soul Melange 63070



Soul Melange 63051



Soul Melange 63072



Soul Melange 64133



Soul Melange 66155



Soul Melange 66158



Soul Melange 66156



Soul Melange 66157



Soul Melange 66104



Soul Melange 67039



Soul Melange 68128



Soul Melange 68086



Soul Melange 68136

in der digitalen Ansicht kann es zu Farbabweichungen kommen – gern können Sie Stoffmuster bei uns anfordern

[www.ergopanel.de](http://www.ergopanel.de)

# Stoffgruppe H (PG2)

## SOUL MELANGE™

Design no.		8810
Fields of application		screen
Material	wool · polyester	84% · 16%
Weight		330 g/lm · (10.64 oz/lin.yd.)
Width		170 cm · (67")
Colour fastness to light	scale 1-8, max. 8 · EN ISO 105 - B02	5-7
Colour fastness to rubbing	scale 1-5, max. 5 · EN ISO 105x12 (wet/dry)	4-5/4-5
Maintenance	regular vacuum cleaning	
Flammability	EN 1021 1&2 · BS 476-7 Will also pass other flammability standards. Flame retardant performance is dependent upon the foam used. Contain no flame retardant chemical.	
Design/Colours	Inger Mosholt Nielsen / Cenk Kivrikoglu	

Subject to changes and color differences. More and updated specification: Gabriel.dk

ergopanel AG  
Rudolf-Diesel-Straße 8 D  
37197 Hattorf am Harz

Tel. +49 (0) 5584-942 77-0  
Fax +49 (0) 5584-942 77-14  
Web [www.ergopanel.de](http://www.ergopanel.de)  
Mail [verkauf@ergopanel.de](mailto:verkauf@ergopanel.de)

V01-07-2019

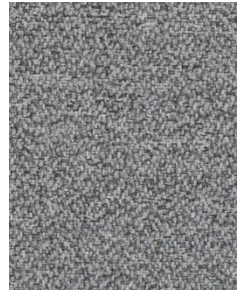
# Stoffgruppe J (PG1)



Mica 2500-60000



Mica 2500-60004



Mica 2501-60000



Mica 2501-60004



Mica 2500-61008



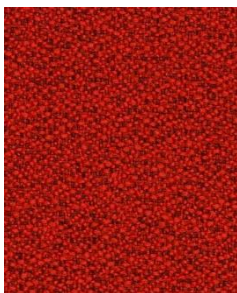
Mica 2501-61008



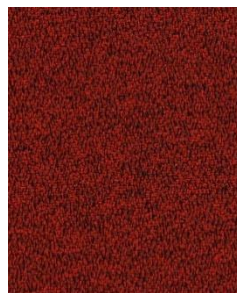
Mica 2500-60021



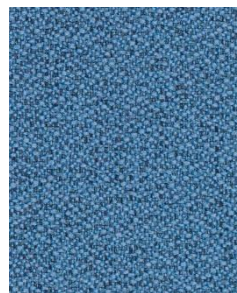
Mica 2501-60021



Mica 2500-64146



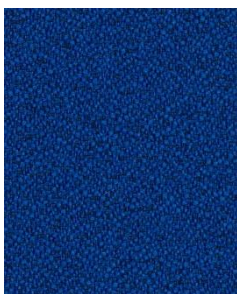
Mica 2501-64146



Mica 2500-66030



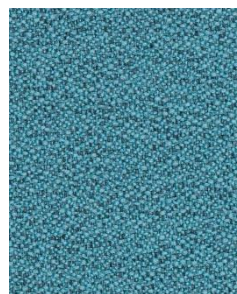
Mica 2501-66030



Mica 2500-66006



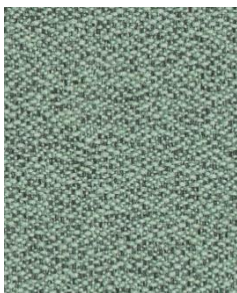
Mica 2501-66006



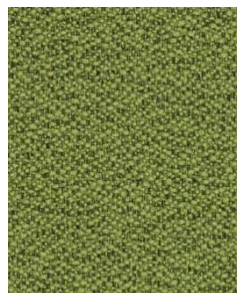
Mica 2500-67070



Mica 2501-67070



Mica 2500-67015



Mica 2500-68145



Mica 2501-68145




Mica 2501-62093

in der digitalen Ansicht kann es zu Farbabweichungen kommen – gern können Sie Stoffmuster bei uns anfordern

# Stoffgruppe J (PG1)

## MICA

Design no.	170 cm (67")	2500 light/2501 dark
Fields of application		cross functional contract
Material	post-consumer recycled polyester · polyester	97 % · 3 %
Weight	2500 light/2501 dark:	370 g/lm · (11.93 oz/lin.yd.)
Width	2500 light/2501 dark:	170 cm · (67")
Abrasion resistance	rubs · BS EN 14465 · BS EN ISO 12947-2 (Martindale) double rubs Wyzenbeek (ASTM D4157) (Heavy Duty Upholstery)	60,000 100,000
Pilling	scale 1-5, max 5 · EN ISO 12945-2	4-5
Colour fastness to light	scale 1-8, max 8 · EN ISO 105 – B02	5-8
Colour fastness to rubbing	scale 1-5, max 5 · EN ISO 105x12 (wet/dry)	4-5/4-5
Maintenance	wash or dry cleaning  Shrinkage: max. 3,5%	P(W)
Flammability:	EN 1021 1&2 · BS 5852 0&1 · CA TB 117-2013 · ASTM E 84 · BS 476 Part7, class 1 Will also pass other flammability standards. Flame retardant performance is dependent upon the foam used. Contain no Flame Retardant chemical.	
US ACT	<ul style="list-style-type: none"> <li>☀ AATCC 16 Light fastness</li> <li>☕ AATCC 8 or 116 Wet/dry crocking</li> <li>🔥 California Bulletin CA TB 117-2013 · ASTM E 84</li> <li>🔪 ASTM D4157 WYZ Abrasion(Heavy Duty Upholstery)</li> <li>★ ASTM D3511 Pilling</li> </ul>	pass pass pass pass pass
Design/Colours	Inger Mosholt Nielsen	

Subject to changes and color differences. More and updated specification: Gabriel.dk

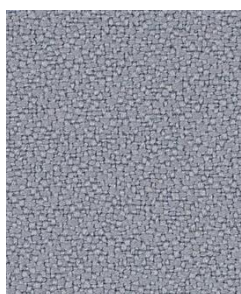


ergopanel AG  
Rudolf-Diesel-Straße 8 D  
37197 Hattorf am Harz

Tel. +49 (0) 5584-942 77-0  
Fax +49 (0) 5584-942 77-14  
Web [www.ergopanel.de](http://www.ergopanel.de)  
Mail [verkauf@ergopanel.de](mailto:verkauf@ergopanel.de)

V01-02-2022

# Stoffgruppe K (PG1)



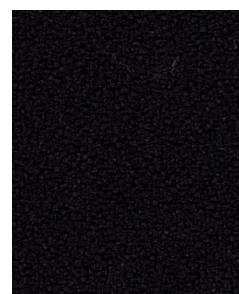
Event Screen+ 60004



Event Screen+ 60002



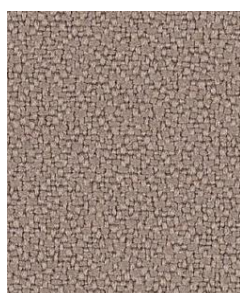
Event Screen+ 60021



Event Screen+ 60999



Event Screen+ 61008



Event Screen+ 61011



Event Screen+ 62096



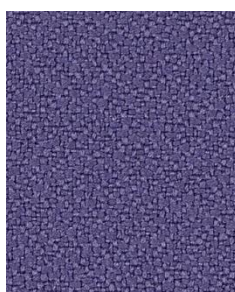
Event Screen+ 64146



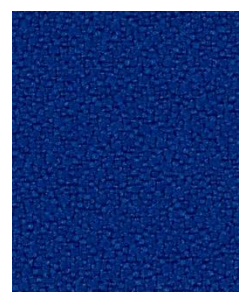
Event Screen+ 64119



Event Screen+ 64029



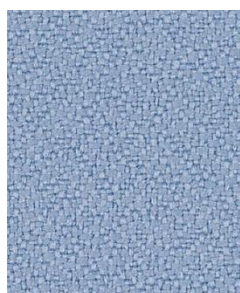
Event Screen+ 66188



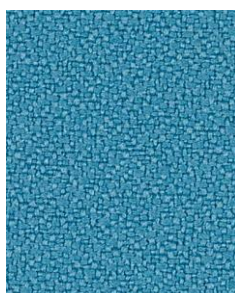
Event Screen+ 66006



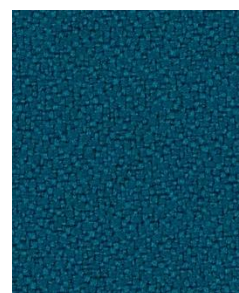
Event Screen+ 66030



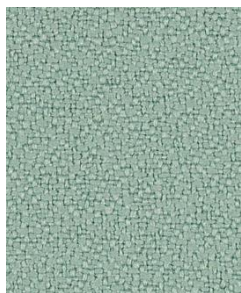
Event Screen+ 66031



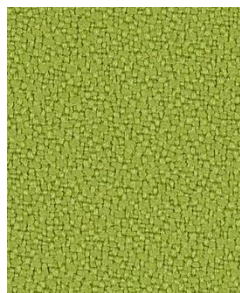
Event Screen+ 67070



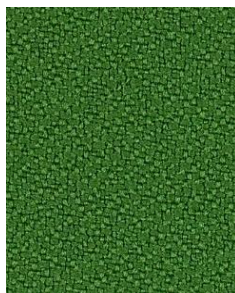
Event Screen+ 67042



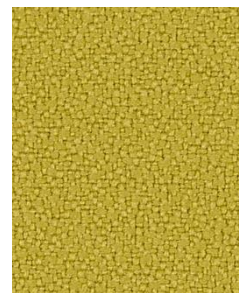
Event Screen+ 67015



Event Screen+ 68145



Event Screen+ 68146



Event Screen+ 62048

in der digitalen Ansicht kann es zu Farbabweichungen kommen – gern können Sie Stoffmuster bei uns anfordern

# Stoffgruppe K (PG1)

## EVENT SCREEN+

Design no.	8599
Application	cross functional contract
Composition	100% polyester
Weight	390 g/lm · (11.93 oz/lin.yd.)
Width	170 cm · (67 inches)
Abrasion	80,000 Martindale · 100,000 Wyzenbeek
Pilling	5
Light fastness	5-7
Rubbing fastness	4-5/4-5
Maintenance	wash or dry cleaning
Flammability:	BS 476-7 C-I · ASTM E 84 C-I · CA TB 117-2013 · EN 1021-1 · EN1021-2 Contains no flame retardant chemicals
US ACT	● ● ● ● A ★
Design/Colours	Inger Mosholt Nielsen

Subject to changes and color differences. More and updated specification: Gabriel.dk



ergopanel AG  
Rudolf-Diesel-Straße 8 D  
37197 Hattorf am Harz

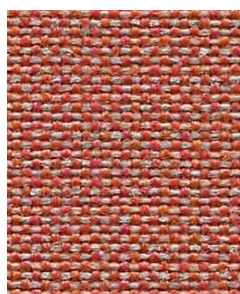
Tel. +49 (0) 5584-942 77-0  
Fax +49 (0) 5584-942 77-14  
Web [www.ergopanel.de](http://www.ergopanel.de)  
Mail [verkauf@ergopanel.de](mailto:verkauf@ergopanel.de)

V07-02-2022

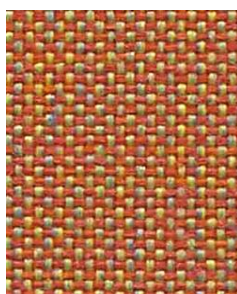
# Stoffgruppe L (PG1)



Redcross CLW08



Dublin CLW07



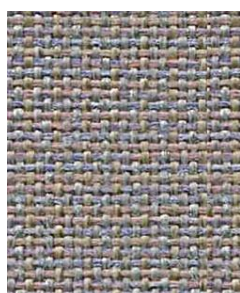
Navan CLW06



Callan CLW05



Quin CLW04



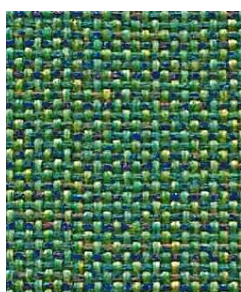
Ardee CLW10



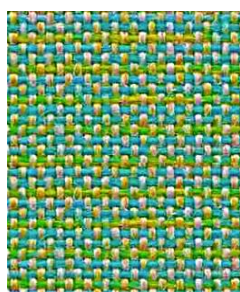
Convoy CLW09



Bree CLW14



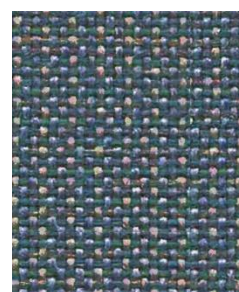
Ennis CLW20



Ardmore CLW19



Mayo CLW16



Wicklow CLW11



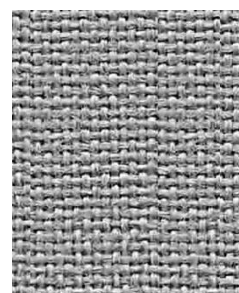
Malin CLW12



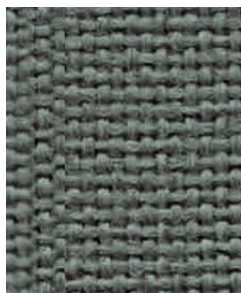
Glenamoy CLW24



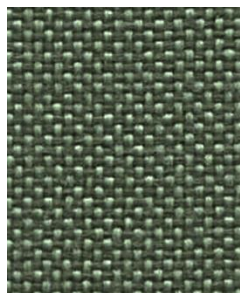
Ballina CLW02



Tallow CLW01



Parteen CLW23



Emly CLW21



Clifden CLW25



Avoca CLW22

in der digitalen Ansicht kann es zu Farbabweichungen kommen – gern können Sie Stoffmuster bei uns anfordern

# Stoffgruppe L (PG1)

## Technical information

### UK

**Composition**

100% Polypropylene

**Environment**

Certified to the EU Ecolabel  
Certified to Indoor Advantage™ Gold

**Width**

170 cm minimum

**Weight**

214 g/m<sup>2</sup> ±5% (364 g/lin.m ±5%)

**Flammability**

EN 1021-1 (cigarette)  
EN 13501-1 (SBI) Adhered Class B, s1 ,d0  
EN 13501-1 (SBI) Un-adhered Class C, s1, d0

*Note: Flammability performance is dependent on components used. Our certificates show what substrates have been used in our tests. For composite tests customers must ensure their complete furniture meets the necessary standards.*

**Light Fastness**

6 (ISO 105 - B02)

**Fastness to Rubbing**

Wet: 4, Dry: 4 (ISO 105 - X12)

**Bleach Cleanable**

ISO 105 E03 colour change 4 for dilution factor 1:4 chlorine solution

**Acoustic Properties**

Acoustically transparent. Acoustic graphs available upon request

**Cleaning**

Vacuum regularly. Wipe with a damp cloth using a proprietary upholstery shampoo/ soap. For deeper cleaning use bleach or alcohol. Full details can be found in our cleaning and disinfection guide.

Please note that seam performance is dependent on seam construction and needle and thread type. We recommend that appropriate sewing advice be taken.

Batch to batch variations in shade may occur within commercial tolerances. We reserve the right to alter technical specifications without notice. The Unregistered Design Rights and the Copyright in all designs are the exclusive property of Camira Fabrics Limited.

### D

**Zusammensetzung**

100% Polypropylen

**Umweltfreundlich**

Nach Zertifikat EU Ecolabel  
Nach Zertifikat Indoor Advantage™ Gold

**Breite**

170 cm nutzbare Breite

**Gewicht**

214 g/m<sup>2</sup> ±5% (364 g/lfd.m ±5%)

**Feuersicherung**

EN 1021 - 1 (Zigarettestest)  
EN 13501-1 (SBI) Adhered Class B, s1 ,d0  
EN 13501-1 (SBI) Un-adhered Class C, s1, d0

*Bemerkung: Die Schwerentflammbarkeit hängt von den verwendeten Komponenten ab. Unsere Zertifikate zeigen auf, welche Substrate bei den Tests verwendet wurden. Bei Verbundtests muss sichergestellt sein, daß das komplette Möbel den entsprechenden Standards entspricht.*

**Lichtechtheit**

6 (ISO 105 - B02)

**Reibechtheit**

Nass: 4, Trocken: 4 (ISO 105 - X12)

**Chlorbleiche-Beständig**

ISO 105 E03 Farbänderung 4 bei einer 1:4 verdünnten Chlor-Lösung

**Akustische Eigenschaften**

Akustisch durchlässig. Akustische Messwerte auf Anfrage

**Reinigung**

Regelmässig absaugen. Mit einem feuchten Tuch abwischen oder mit einem geeigneten Polstershampoo behandeln. Für eine Grundreinigung bitte Chlorbleiche oder Alkohol verwenden. Weitere Informationen finden Sie in unserem Leitfaden zur Reinigung und Desinfektion.

Eine optimale Nahtausreissfestigkeit hängt von der Nahtfahne, der verwendeten Nadel und dem Näh-Garn ab. Wir empfehlen daher Nähversuche durchzuführen.

Handelsübliche Farbabweichungen können auftreten und berechtigen nicht zur Reklamation. Wir behalten uns die Änderung technischer Spezifikationen vor. Die registrierten und nicht registrierten Urheberrechte der Dessinierungen sind ausschliessliches Eigentum der Camira Fabrics Limited.

### F

**Composition**

100% Polypropylène

**Écologique**

Avec le certificat EU Ecolabel  
Certifié à Indoor Advantage™ Gold

**Largeur**

170 cm minimum

**Poids**

214 g/m<sup>2</sup> ±5% (364 g/m.l ±5%)

**Flammabilité**

EN 1021 - 1 (cigarette)  
EN 13501-1 (SBI) Adhered Class B, s1 ,d0  
EN 13501-1 (SBI) Un-adhered Class C, s1, d0

*Notez: La performance de flammabilité dépend des composantes utilisées. Nos certificats indiquent les substrats utilisés dans nos tests. Pour les tests composites, les clients doivent s'assurer que leurs meubles complets satisfont aux normes nécessaires.*

**Solidité à la lumière**

6 (ISO 105 - B02)

**Solidité au Frottement**

Mouillé: 4, Sec: 4 (ISO 105 - X12)

**Nettoyable au javel**

ISO 105 E03 changement de couleur 4 pour le facteur de dilution 1: 4 solution de chlore

**Propriétés Acoustiques**

Acoustiquement transparent. Graphiques acoustiques disponibles sur demande

**Nettoyage**

Passez l'aspirateur régulièrement. Essuyez avec un chiffon humide en utilisant un shampoing/savon pour tissus d'ameublement exclusif. Pour un nettoyage en profondeur, utilisez de la javel ou alcool. Vous trouverez tous les détails dans notre guide de nettoyage et de désinfection.

Veillez noter que la performance du joint dépend de sa construction ainsi que de l'aiguille et du type de fil utilisés.

Une variation de couleurs peut provenir (commerciallement tolérable). Nous réservons le droit de changer les spécifications techniques sans préavis. Les Droits de Conception non-enregistrés et les droits d'auteur de tous les motifs sont la propriété exclusive de Camira Fabrics Limited.

### ES

**Composición**

100% Polipropileno

**Ambiental**

Certificado con EU Ecolabel  
Certificado de Indoor Advantage™ Gold

**Ancho**

170 cm mínimo

**Peso**

214 g/m<sup>2</sup> ±5% (364 g/lin.m ±5%)

**Inflamabilidad**

EN 1021 - 1 (cigarillo)  
EN 13501-1 (SBI) Adhered Class B, s1 ,d0  
EN 13501-1 (SBI) Un-adhered Class C, s1, d0

*Nota: El rendimiento de la inflamabilidad depende de los componentes usados. Nuestros certificados muestran qué substratos se han usado en nuestros tests. Para tests compuestos nuestros clientes deben asegurar si sus muebles cumplen la normativa al uso.*

**Solidez a la luz**

6 (ISO 105 - B02)

**Solidez al rozamiento**

Húmedo: 4, Seco: 4 (ISO 105 - X12)

**Posibilidad lavado con Lejía**

ISO 105 E03 cambio color 4 para un factor de disolución 1:4 solución cloro

**Acústico Propiedades**

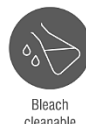
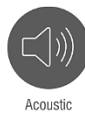
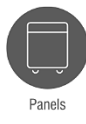
Acústicamente transparente. Gráficos disponibles bajo petición

**Limpieza**

Usa aspirador regularmente. Limpiar con un trapo usando jabón y agua o producto limpieza para tapicerías. Para una limpieza más profunda use lejía o alcohol. Los detalles completos se encuentran en nuestra guía de limpieza y desinfección.

Tenga en cuenta que el rendimiento de la costura depende de la construcción de la costura, además de la aguja y del tipo de rosca. Le recomendamos que se aconsejen para coser la costura.

Las variaciones de lote a lote en la sombra se puede producir dentro de tolerancias comerciales. Nos reservamos el derecho a efectuar modificaciones técnicas sin previo aviso. Los derechos sobre los diseños no registrados y los derechos de autor en todos los diseños son propiedad exclusiva de Camira Fabrics Limited.



ergopanel AG  
Rudolf-Diesel-Straße 8 D  
37197 Hattorf am Harz

Tel. +49 (0) 5584-942 77-0  
Fax +49 (0) 5584-942 77-14  
Web www.ergopanel.de  
Mail verkauf@ergopanel.de

V07-02-2022